



## La sonda FiAPC® sterile con filtro di sicurezza integrato

Massima protezione contro il rischio  
di contaminazione

# FiAPC®

## Plug and play nell'endoscopia interventistica

La coagulazione argon plasma (APC) è il metodo più utilizzato in endoscopia per coagulare emorragie e devitalizzare anomalie tissutali. Per utilizzare l'APC nel tratto gastrointestinale e nel sistema tracheobronchiale si raccomanda la sonda FiAPC® – la nuova sonda con

filtro a membrana integrato. Le sonde FiAPC® sono disponibili in diverse versioni (lunghezza, diametro), con erogazione del gas argon assiale, laterale e circolare. Le sonde FiAPC® si sono compatibili con tutti i più comuni tipi di endoscopi flessibili.

### I VANTAGGI DELL'APC IN GASTROENTEROLOGIA E IN PNEUMOLOGIA

- ✔ Coagulazione rapida e efficace anche di superfici estese
- ✔ Profondità di penetrazione limitata, quindi utilizzabile anche in aree a rischio di perforazione
- ✔ Ridotta carbonizzazione, migliore guarigione della ferita
- ✔ Nessuna vaporizzazione, limitato rischio di perforazione
- ✔ Ridotta formazione di fumo, buona visione del campo operatorio, odori sgradevoli ridotti al minimo
- ✔ Procedura non a contatto, quindi nessuna adesione della sonda al tessuto
- ✔ Sostanziale esclusione di danni a stent metallici
- ✔ Metodo efficace e facile da apprendere
- ✔ Attrezzatura a prezzo contenuto



*La workstation per la gastroenterologia con gli apparecchi per elettrochirurgia VIO® 3, per plasmachirurgia APC 3 e per idrodissezione ERBEJET® 2, nonché la pompa di irrigazione per endoscopia EIP 2*

## Applicazioni flessibili e versatili

Le sonde APC sono disponibili nelle diverse versioni assiale, laterale e circolare, caratteristiche che garantiscono coagulazioni APC specifiche per la patologia da trattare.

Ad esempio per la coagulazione superficiale in presenza di GAVE (Water Mellon Stomach), nella devitalizzazione di tumori da ingrowth dello stent nell'esofago, nella devitalizzazione tissutale di una papillomatosi tracheale.

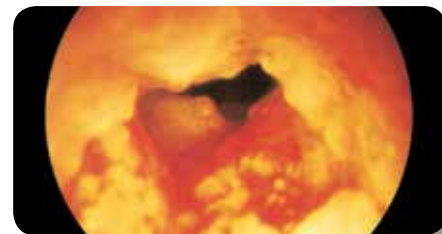
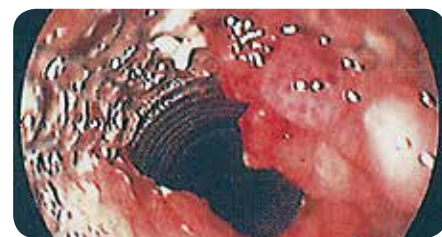
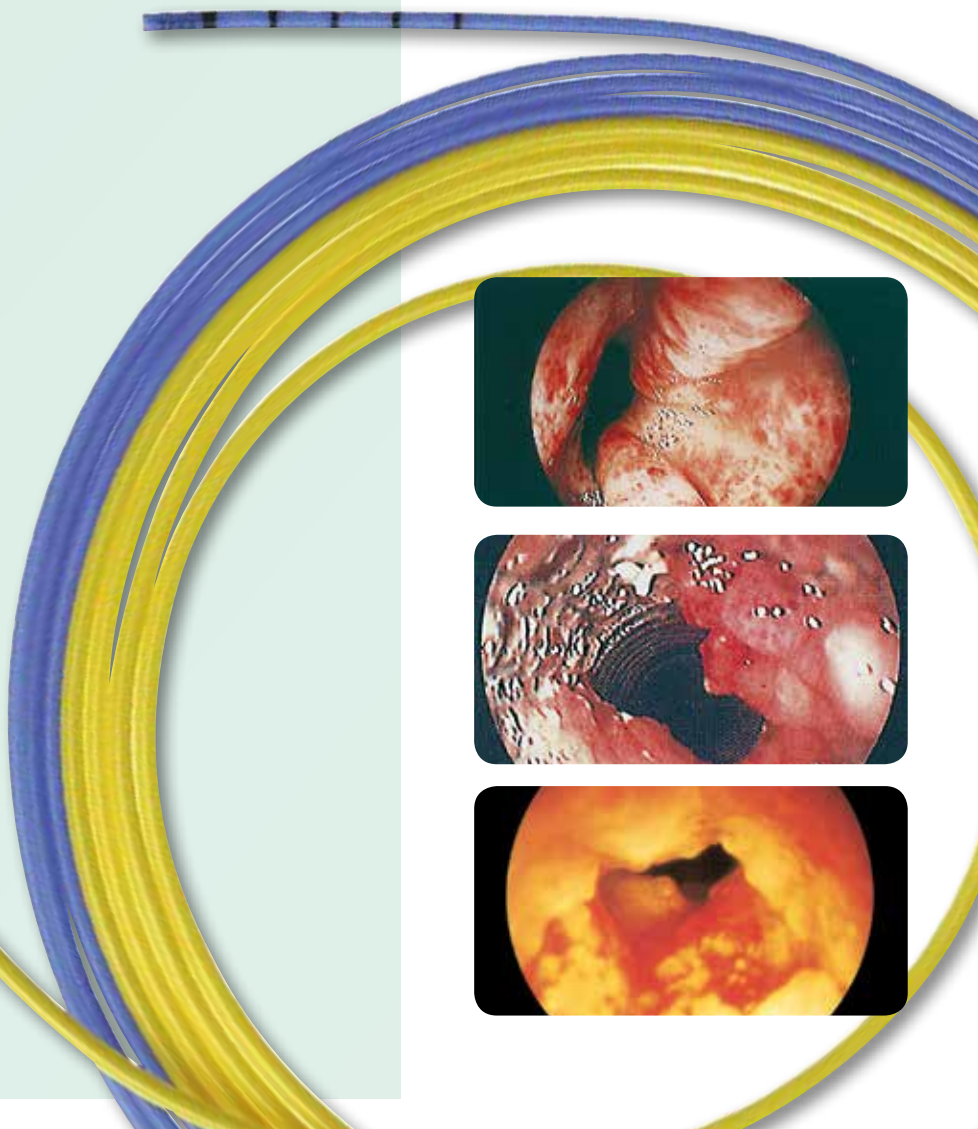


---

### ESEMPI DI INDICAZIONI NEI SETTORI DELLA GASTROENTEROLOGIA E DELLA PNEUMOLOGIA

---

- ☑ Emostasi di sanguinamenti di varia origine, ad es. emorragie tumorali, emorragie a seguito di dilatazioni di diverso tipo
- ☑ Devitalizzazione di tessuti in caso di:
  - tumori parzialmente stenosanti, con parziale interessamento delle pareti limitrofe
  - tessuto tumorale o di granulazione formatosi a seguito di inserimento di stent (ingrowth e overgrowth)
  - tumori in zone a rischio di perforazione



# I vantaggi delle sonde FiAPC®

Il cavo di alimentazione e il filtro sono completamente integrati nella sonda FiAPC®: „all in one“. Essendo un prodotto monouso, la sonda FiAPC® può essere immediatamente utilizzata in sala operatoria. Nessun costo di ricondizionamento del cavo di alimentazione. Il prezzo per ogni utilizzo dell'APC è quindi sensibilmente inferiore rispetto a una sonda APC monouso tradizionale. E inoltre la sonda dispone della semplice e pratica funzione „Plug and play“ (riconoscimento automatico dello strumento collegato).

Le sonde FiAPC® presentano proprietà di innesco particolarmente buone. E ciò comporta un ulteriore vantaggio per l'operatore: massimo comfort durante l'applicazione.



## Protezione contro il rischio di contaminazione

Il filtro a membrana previene l'eventuale contaminazione dell'apparecchio APC causata da reflusso di sangue o secreto. Il filtro e il cavo di alimentazione sono perfettamente integrati nella sonda APC. Questa soluzione semplifica sensibilmente le fasi di preparazione del sistema in sala endoscopica. È sufficiente infatti inserire la sonda e iniziare a lavorare, il tutto con il supporto della funzione Plug and Play dalla funzione di riconoscimento degli strumenti.

In tal modo, la sonda FiAPC® soddisfa tutti i requisiti igienici raccomandati dall'Istituto Robert Koch\* per gli strumenti endoscopici.

### I VANTAGGI DELLE SONDE FIAPC®:

- ✓ Nessun ricondizionamento della sonda o del cavo
- ✓ Minori costi per ogni applicazione della procedura APC
- ✓ Nessuna sostituzione del filtro a membrana
- ✓ Funzione „Plug and play“
- ✓ Nessuna contaminazione del dispositivo

\* Requisiti igienici per il ricondizionamento di endoscopi flessibili e di accessori endoscopici.

Raccomandazioni della Commissione per l'Igiene negli Ospedali e per la Prevenzione delle Infezioni presso l'Istituto Robert Koch (RKI).

Gazzetta dell'Ufficio Federale della Sanità 2002, 45:395-411; Springer Verlag.



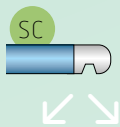
# Dati tecnici delle sonde FiAPC® \*

## Tipo di erogazione

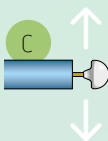
### Erogazione assiale



### Erogazione laterale



### Erogazione circonferenziale



## Sonde Ø 1,5 mm

Sonda FiAPC® 1500 A, monouso  
Ø 1,5 mm, lunghezza 1,5 m  
N° 20132-220

Sonda FiAPC® 3000 A, monouso  
per enteroscopia "double balloon"  
Ø 1,5 mm, lunghezza 3 m  
N° 20132-226

## Sonde Ø 2,3 mm

Sonda FiAPC® 2200 A, monouso  
Ø 2,3 mm, lunghezza 2,2 m  
N° 20132-221

Sonda FiAPC® 2200 SC, monouso  
Ø 2,3 mm, lunghezza 2,2 m  
N° 20132-224

Sonda FiAPC® 3000 A, monouso  
Ø 2,3 mm, lunghezza 3 m  
N° 20132-223

Sonda FiAPC® 2200 C (circolare),  
monouso  
Ø 2,3 mm, lunghezza 2,2 m  
N° 20132-225

## Sonde Ø 3,2 mm

Sonda FiAPC® 2200 A, monouso  
Ø 3,2 mm, lunghezza 2,2 m  
N° 20132-222



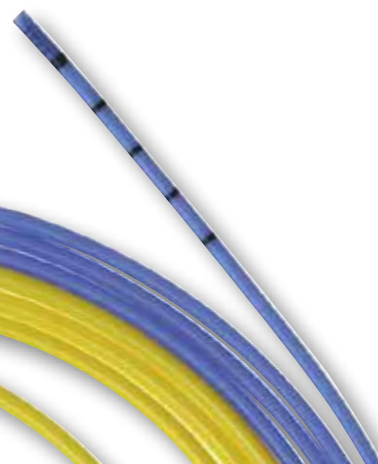
## Sonda FiAPC® 2200 circolare\*

La sonda APC (circolare), con angolo di applicazione radiale di 360°, è stata concepita per l'impiego intraluminale ottimizzato. Un ulteriore vantaggio risiede nella manipolazione: il fascio APC coagula il tessuto adiacente, la sonda non deve essere ruotata per raggiungere la zona da trattare.

\* Brevetti correnti: <https://www.erbe-med.com/ip>



Per le sonde FiAPC® non è richiesto  
nessun ulteriore accessorio



**Nota importante**

Abbiamo dedicato la massima cura nell'elaborazione di questo documento. Ciò nonostante non è possibile escludere completamente eventuali errori.

Le informazioni, le raccomandazioni e altre indicazioni ("informazioni") contenute nel presente documento rispecchiano le nostre conoscenze e il livello tecnico e scientifico alla data della pubblicazione. Le informazioni sono di natura generale, non vincolanti e assolvono esclusivamente a finalità informative generali; non rappresentano istruzioni per l'uso né avvertenze per l'impiego.

Le informazioni e le raccomandazioni contenute nel presente documento non costituiscono obblighi giuridici di alcun tipo per Erbe Elektromedizin GmbH e per le sue società collegate ("Erbe"), né giustificano qualsiasi altra pretesa nei confronti di Erbe. Le informazioni non rappresentano nessuna garanzia o altre dichiarazioni di qualità del prodotto, che richiedono invece un accordo contrattuale esplicito con Erbe per ogni singolo caso.

Erbe non è responsabile per danni di alcun tipo, derivanti dall'osservanza delle informazioni contenute nel presente documento, a prescindere dal fondamento giuridico della responsabilità.

Ogni utilizzatore di un prodotto Erbe è tenuto a controllare anticipatamente tale prodotto per verificarne le proprietà e l'idoneità al tipo di applicazione o allo scopo previsti. Il tipo idoneo di applicazione del prodotto Erbe utilizzato si ricava dalle rispettive istruzioni per l'uso e avvertenze per l'impiego. L'utilizzatore è tenuto a controllare se le istruzioni per l'uso e le avvertenze per l'impiego in suo possesso corrispondono allo stato dello specifico prodotto Erbe. Gli apparecchi possono essere utilizzati unicamente nel rispetto delle istruzioni per l'uso e delle avvertenze per l'impiego.

Le informazioni riguardanti i valori di regolazione, i siti di applicazione, la durata dell'applicazione e l'uso del rispettivo prodotto Erbe si basano sulle esperienze cliniche di medici indipendenti da Erbe. Esse rappresentano soltanto valori di riferimento la cui applicabilità effettiva deve essere verificata dall'utilizzatore. In casi o circostanze particolari, può essere necessario discostarsi dalle informazioni qui fornite. L'utilizzatore è tenuto a verificare tale condizione durante l'impiego del prodotto Erbe sotto la propria responsabilità. La scienza e la tecnica sono caratterizzate da costanti miglioramenti basati sulla ricerca e l'esperienza clinica. Anche per questo motivo potrebbe essere necessario non restare completamente aderenti alle informazioni qui riportate.

Il presente documento contiene informazioni su prodotti Erbe che potrebbero non essere approvati in un determinato paese. L'utilizzatore dello specifico prodotto Erbe è tenuto a informarsi direttamente in merito all'approvazione nel proprio Paese del prodotto Erbe da lui utilizzato e/o dell'esistenza e dell'entità di eventuali disposizioni di legge o limitazioni per il suo impiego.

Il presente documento non è destinato a utilizzatori negli Stati Uniti.

Erbe Italia S.r.l.  
Viale Sarca, 336/f  
20126 Milano  
Italia

Tel +39 02 6474681  
Fax +39 02 64746830  
info@erbe-italia.com  
erbe-italia.com