



**Pinze bipolari
PREMIUM**

Con tecnologia anti-adesione

Le pinze bipolari con effetto cool-down

Adesione minima delle punte al tessuto



Coagulazione di vasi sanguigni

Coagulazione di strutture

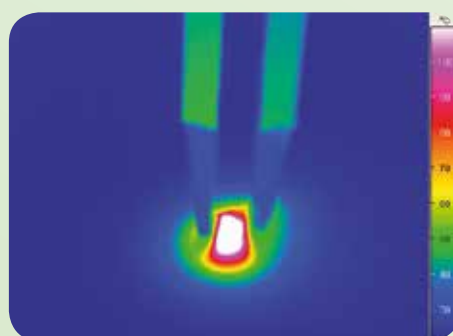
Grazie alla tecnologia anti-adesione, le pinze riutilizzabili PREMIUM consentono di eseguire un intervento chirurgico perfetto. La speciale lega della punta della pinza riduce l'adesione alle strutture e consente una coagulazione efficace di tessuti e vasi.^{1,2,3} In tal modo si riduce la necessità di pulizia intraoperatoria, mentre la possibilità di riutilizzo consente di lavorare in modo economicamente efficiente.³

La gamma dei generatori VIO® supporta ulteriormente queste caratteristiche grazie alla speciale modalità softCOAG bipolare delle pinze, alla funzione AUTO STOP e al dosaggio automatico della potenza.^{4,5}

Le pinze bipolari PREMIUM sono disponibili in numerose forme e lunghezze e completano il nostro portfolio unitamente alle pinze bipolari Classic e alle pinze bipolari con irrigazione (specifiche informazioni sono disponibili nel catalogo prodotti per la Elettrochirurgia).

I VANTAGGI DELLA TECNOLOGIA ANTI-ADESIONE

- ✓ Minima adesione del tessuto grazie all'elevata conduttività termica²
- ✓ Minima necessità di pulizia intraoperatoria³
- ✓ Coagulazione efficace di tessuti e vasi^{1,2,3}
- ✓ Efficienza economica grazie alla possibilità di riutilizzo



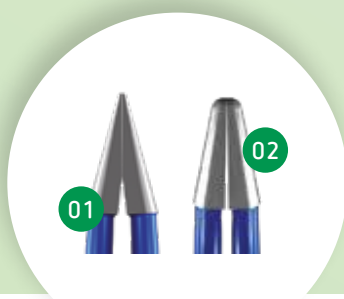
La termografia evidenzia il basso livello termico delle punte della pinza durante la coagulazione.²

Design della punta

Le punte delle pinze si chiudono parallele e presentano una superficie con microstruttura ruvida, che consente di afferrare il tessuto con estrema precisione. Le pinze bipolari sono disponibili in diverse forme e lunghezze per rispondere ai diversi requisiti chirurgici ed anatomici.

Presenza estremamente precisa del tessuto grazie alla innovativa geometria parallela delle punte

- 01 Design della punta < 1 mm
- 02 Design della punta > 1 mm



Tecnologia

Una lega speciale con conduttività termica elevata previene il surriscaldamento della pinza e garantisce una distribuzione uniforme della temperatura nel tessuto, riducendo sensibilmente gli effetti di adesione indesiderati.^{2,3}

Pinze a baionetta per microchirurgia



Gamma delle Pinze PREMIUM

Le pinze PREMIUM sono disponibili in tutte le forme e misure più comuni e possono essere utilizzate in ogni diversa specialità chirurgica. L'utilizzo ottimale è garantito dalla straordinaria geometria, dal perfetto equilibrio, dal design ergonomico e dalla scanalatura di guida integrata.

Scanalatura di guida
integrata



PANORAMICA DEI VANTAGGI

- ✔ Presa efficace del tessuto³
- ✔ L'eccellente ergonomia favorisce un impiego ottimale
- ✔ Portfolio completo per diverse applicazioni⁴

Pinza bipolare PREMIUM - retta	
20195-501	Punta 0,2 mm, lunghezza 120 mm
20195-502	Punta 0,4 mm, lunghezza 120 mm
20195-503	Punta 0,7 mm, lunghezza 120 mm
20195-504	Punta 0,7 mm, angolata, lunghezza 120 mm
20195-505	Punta 0,2 mm, lunghezza 185 mm
20195-506	Punta 0,4 mm, lunghezza 185 mm
20195-507	Punta 0,7 mm, lunghezza 185 mm
20195-508	Punta 1,0 mm, lunghezza 185 mm
20195-509	Punta 1,0 mm, angolata, lunghezza 185 mm
20195-510	Punta 1,0 mm, angolata, lunghezza 185 mm
20195-511	Punta 0,4 mm, lunghezza 200 mm
20195-512	Punta 1,0 mm, lunghezza 200 mm
20195-513	Punta 1,0 mm, angolata, lunghezza 200 mm
20195-514	Punta 2,0 mm, angolata, lunghezza 200 mm
20195-515	Punta 2,0 mm, lunghezza 230 mm
20195-516	Punta 1,0 mm, angolata, lunghezza 260 mm
20195-517	Punta 2,0 mm, angolata, lunghezza 260 mm NEW
20195-518	Punta 2,0 mm, lunghezza 280 mm

Pinza bipolare PREMIUM - a baionetta	
20195-531	Punta 0,2 mm, lunghezza 155 mm
20195-532	Punta 0,4 mm, lunghezza 155 mm
20195-533	Punta 0,7 mm, lunghezza 155 mm
20195-534	Punta 0,2 mm, lunghezza 170 mm
20195-557	Punta 0,7 mm, lunghezza 170 mm
20195-535	Punta 1,0 mm, lunghezza 170 mm
20195-559	Punta 2,0 mm, lunghezza 170 mm NEW
20195-560	Punta 0,2 mm, lunghezza 200 mm NEW
20195-536	Punta 0,4 mm, lunghezza 200 mm
20195-537	Punta 0,7 mm, lunghezza 200 mm
20195-538	Punta 1,0 mm, lunghezza 200 mm
20195-539	Punta 1,2 mm, lunghezza 200 mm
20195-540	Punta 2,0 mm, lunghezza 200 mm
20195-541	Punta 1,2 mm, angolata verso il basso, lunghezza 200 mm
20195-542	Punta 1,2 mm, angolata verso l'alto, lunghezza 200 mm
20195-543	Punta 0,2 mm, lunghezza 230 mm
20195-544	Punta 0,4 mm, lunghezza 230 mm
20195-545	Punta 0,7 mm, lunghezza 230 mm
20195-546	Punta 1,0 mm, lunghezza 230 mm
20195-547	Punta 1,2 mm, lunghezza 230 mm
20195-561	Punta 2,0 mm, lunghezza 230 mm NEW
20195-548	Punta 0,7 mm, angolata verso l'alto, lunghezza 230 mm
20195-549	Punta 1,2 mm, angolata verso l'alto, lunghezza 230 mm
20195-550	Punta 0,7 mm, angolata verso il basso, lunghezza 230 mm
20195-551	Punta 0,2 mm, lunghezza 250 mm
20195-552	Punta 0,4 mm, lunghezza 250 mm
20195-553	Punta 0,7 mm, lunghezza 250 mm
20195-554	Punta 1,0 mm, lunghezza 250 mm
20195-555	Punta 1,2 mm, lunghezza 250 mm
20195-556	Punta 0,7 mm, angolata verso l'alto, lunghezza 250 mm
20195-558	Punta 2,0 mm, lunghezza 250 mm

Speciale geometria, ad es. per urologia
Pinze rette per interventi standard

1 Valutazione clinica pinze bipolari: D094965
2 Misurazioni interne: D118803
3 Valutazione clinica strumenti HF: D038100
4 Indicazioni d'impiego pinze bipolari Premium: 30195-120
5 Istruzioni per l'uso VIO® 3: 80114-600

Nota importante

Abbiamo dedicato la massima cura nell'elaborazione di questo documento. Ciò nonostante non è possibile escludere completamente eventuali errori.

Le informazioni, le raccomandazioni e altre indicazioni ("informazioni") contenute nel presente documento rispecchiano le nostre conoscenze e il livello tecnico e scientifico alla data della pubblicazione. Le informazioni sono di natura generale, non vincolanti e assolvono esclusivamente a finalità informative generali; non rappresentano istruzioni per l'uso né avvertenze per l'impiego.

Le informazioni e le raccomandazioni contenute nel presente documento non costituiscono obblighi giuridici di alcun tipo per Erbe Elektromedizin GmbH e per le sue società collegate ("Erbe"), né giustificano qualsiasi altra pretesa nei confronti di Erbe. Le informazioni non rappresentano nessuna garanzia o altre dichiarazioni di qualità del prodotto, che richiedono invece un accordo contrattuale esplicito con Erbe per ogni singolo caso.

Erbe non è responsabile per danni di alcun tipo, derivanti dall'osservanza delle informazioni contenute nel presente documento, a prescindere dal fondamento giuridico della responsabilità.

Ogni utilizzatore di un prodotto Erbe è tenuto a controllare anticipatamente tale prodotto per verificarne le proprietà e l'idoneità al tipo di applicazione o allo scopo previsti. Il tipo idoneo di applicazione del prodotto Erbe utilizzato si ricava dalle rispettive istruzioni per l'uso e avvertenze per l'impiego. L'utilizzatore è tenuto a controllare se le istruzioni per l'uso e le avvertenze per l'impiego in suo possesso corrispondono allo stato dello specifico prodotto Erbe. Gli apparecchi possono essere utilizzati unicamente nel rispetto delle istruzioni per l'uso e delle avvertenze per l'impiego.

Le informazioni riguardanti i valori di regolazione, i siti di applicazione, la durata dell'applicazione e l'uso del rispettivo prodotto Erbe si basano sulle esperienze cliniche di medici indipendenti da Erbe. Esse rappresentano soltanto valori di riferimento la cui applicabilità effettiva deve essere verificata dall'utilizzatore. In casi o circostanze particolari, può essere necessario discostarsi dalle informazioni qui fornite. L'utilizzatore è tenuto a verificare tale condizione durante l'impiego del prodotto Erbe sotto la propria responsabilità. La scienza e la tecnica sono caratterizzate da costanti miglioramenti basati sulla ricerca e l'esperienza clinica. Anche per questo motivo potrebbe essere necessario non restare completamente aderenti alle informazioni qui riportate.

Il presente documento contiene informazioni su prodotti Erbe che potrebbero non essere approvati in un determinato paese. L'utilizzatore dello specifico prodotto Erbe è tenuto a informarsi direttamente in merito all'approvazione nel proprio Paese del prodotto Erbe da lui utilizzato e/o dell'esistenza e dell'entità di eventuali disposizioni di legge o limitazioni per il suo impiego.

Il presente documento non è destinato a utilizzatori negli Stati Uniti.

Erbe Italia S.r.l.
Viale Sarca, 336/f
20126 Milano
Italia

Tel +39 02 6474681
Fax +39 02 64746830
info@erbe-italia.com
erbe-italia.com